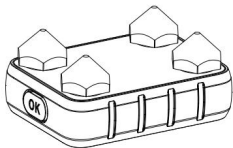

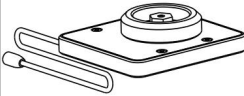
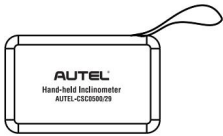


Grazie per aver acquistato questo inclinometro portatile Autel. Questa guida di riferimento rapido fornisce istruzioni su come utilizzare l'inclinometro per misurare l'altezza di marcia dei veicoli Mercedes-Benz per una regolazione precisa delle ruote allineamento. Leggere attentamente questa guida prima dell'uso.

## Descrizione del prodotto

Il nostro inclinometro è dotato di un adattatore e di un cavo USB. Tutti gli accessori sono riposti nella custodia. Collegare l'inclinometro a un tablet MaxiSys (venduto separatamente) e misurare l'altezza da terra (indicata dagli angoli di inclinazione) dei veicoli Mercedes-Benz, utilizzando come punti di riferimento la posizione del braccio trasversale sull'asse anteriore e dell'albero di trasmissione sull'asse posteriore. I risultati verranno caricati automaticamente sul tablet dopo la misurazione. Questi risultati vengono quindi utilizzati per determinare i valori di regolazione per campanatura, incidenza e convergenza delle ruote.

<b>Portatile Inclinometro</b>		<b>Cavo USB</b>	
<b>Adattatore</b>		<b>Custodia portaoggetti</b>	

## Indicatore di stato

L'inclinometro è dotato di una spia luminosa che mostra colori diversi in base allo stato di funzionamento. Il significato di ciascun colore è il seguente:

Colore	Descrizione
Verde pieno	Si illumina brevemente di rosso all'accensione, poi passa a una luce verde fissa quando il sistema funziona normalmente in modalità inattiva.
Verde lampeggiante	Lampeggia in verde durante il trasferimento dei dati.
Rosso lampeggiante	Lampeggia in rosso durante un aggiornamento del firmware.
Giallo pieno	Si illumina di giallo fisso quando la comunicazione è anomala.
Rosso pieno	Si accende con luce rossa fissa quando si verifica un guasto hardware.

# Iniziare



NOTA: 1.

Questo inclinometro deve essere utilizzato con un tablet Autel MaxiSys su cui è installata l'ultima versione il software è installato.

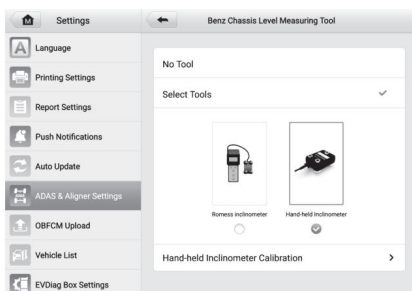
2. L'inclinometro può essere utilizzato con un allineatore Autel o con altri allineatori per l'allineamento delle ruote. Per questi due scenari di utilizzo, sono disponibili diverse opzioni di accesso sul tablet Autel MaxiSys.

## Preparazione

Opzione di accesso 1: per l'uso con un allineatore Autel

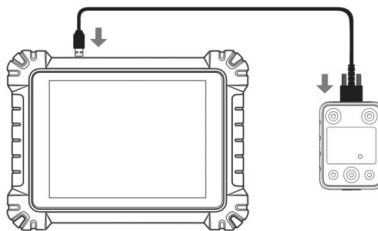
1

Accendi il tuo tablet Autel MaxiSys. Tocca Impostazioni > Impostazioni ADAS e assetto > Impostazioni comuni > Strumento di misurazione del livello del telaio Benz > Seleziona Strumenti, quindi seleziona Inclinometro portatile per misurare l'altezza di marcia.



2

Quando si misura l'altezza da terra del proprio veicolo Mercedes-Benz durante una procedura di allineamento delle ruote, collegare l'inclinometro alla porta USB del tablet MaxiSys utilizzando il cavo USB in dotazione.

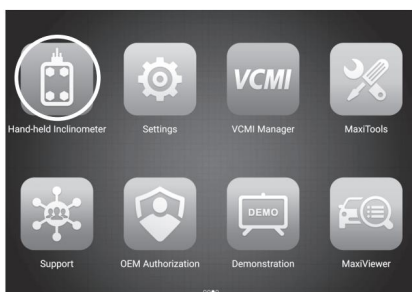


Una volta stabilita la connessione tra l'inclinometro e il tablet, sull'icona dell'inclinometro sul tablet apparirà un segno di spunta verde, a indicare che l'inclinometro è pronto per l'uso.

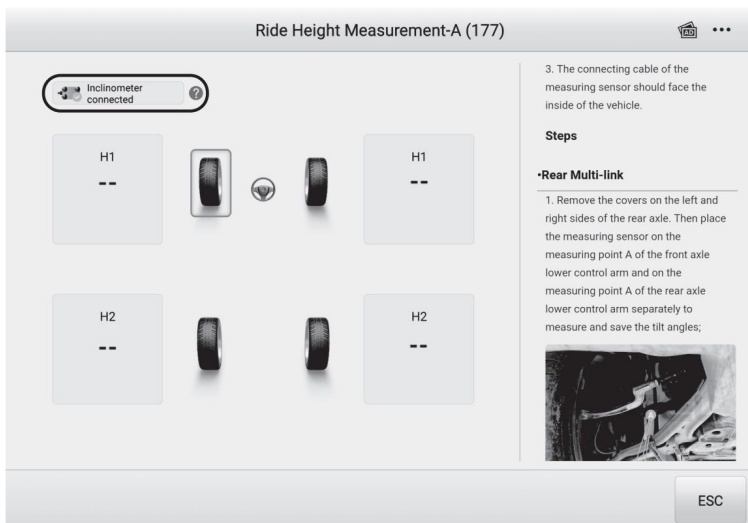


Opzione di accesso 2: per l'uso con allineatori di terze parti

Accendi il tuo tablet Autel MaxiSys. Seleziona Inclinometro portatile dal menu Lavoro per avviare l'applicazione per misurare l'altezza da terra del tuo veicolo Mercedes-Benz.



Collegare l'inclinometro al tablet (fare riferimento al PASSAGGIO 2 nell'Opzione 1 di Access: Per l'uso con un allineatore Autel). Una volta effettuata la connessione, l'inclinometro è pronto per l'uso.

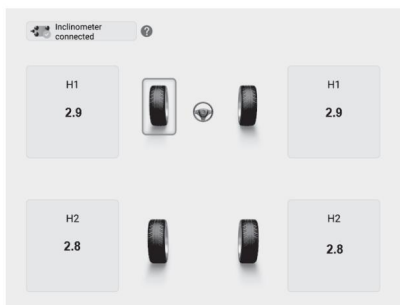


## Utilizzo dell'inclinometro

Individuare il braccio trasversale inferiore sull'assale anteriore sinistro del veicolo. Posizionare l'inclinometro contro il braccio trasversale inferiore (posizione A), quindi premere il pulsante OK sull'inclinometro per misurare l'angolo di inclinazione. I risultati misurati verranno automaticamente caricati sul tablet e visualizzati nella casella di input corrispondente. Spostare l'inclinometro sul braccio trasversale inferiore dell'assale anteriore destro e ripetere la procedura.



Individuare l'albero motore sull'asse posteriore destro o sull'asse posteriore sinistro. Posizionare l'inclinometro contro l'albero motore (Posizione B) ed effettuare le misurazioni come descritto sopra.



#### NOTA:

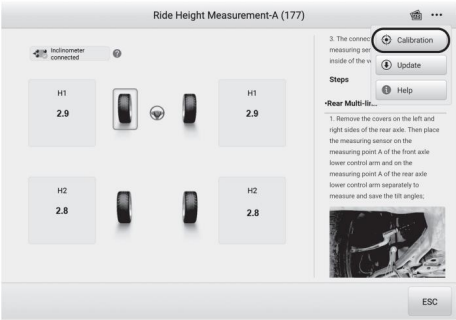
1. Quando si misurano le altezze di marcia su Mercedes-Benz Tipo 170, 202, 208 o 210, a causa delle differenze strutturali sul telaio del veicolo, è necessario l'adattatore in dotazione per posizionare l'inclinometro.
2. Le illustrazioni sopra sono solo a scopo illustrativo. Il posizionamento dell'inclinometro può variare a seconda del modello del veicolo. Per operazioni specifiche, fare riferimento alle istruzioni sul lato destro dello schermo per indicazioni su come misurare l'altezza da terra per ogni specifico modello. Veicolo Mercedes-Benz.

## Calibrazione dell'inclinometro



NOTA: Questo inclinometro viene fornito precalibrato e pronto all'uso. Tuttavia, se la sua precisione dovesse essere compromessa da fattori quali cadute o urti, sarà necessario ricalibrarlo prima dell'uso.

Dall'inclinometro portatile applicazione, toccare il pulsante Altro per aprire il menu a discesa. Selezionare Calibrazione e seguire le istruzioni sullo schermo istruzioni per calibrare l'inclinometro ter.



### Aggiornamento dell'inclinometro

Dall'inclinometro portatile applicazione, tocca il pulsante Altro per aprire il menu a discesa e seleziona Aggiorna. Se è disponibile un aggiornamento, segui le istruzioni sullo schermo per aggiornare il firmware sull'inclinometro ter.



### Specifiche tecniche

Campo di misura	±15°
Precisione	±0,1°
Applicazione	Veicoli passeggeri Mercedes-Benz
Grado di protezione	IP65
Temperatura di esercizio	-10-50 °C (14-122 °F)
Temperatura di conservazione	-20-60 °C (-4-140 °F)

NOTA: le illustrazioni contenute in questa guida sono solo a scopo illustrativo. I prodotti e le schermate effettivi potrebbero differire.